

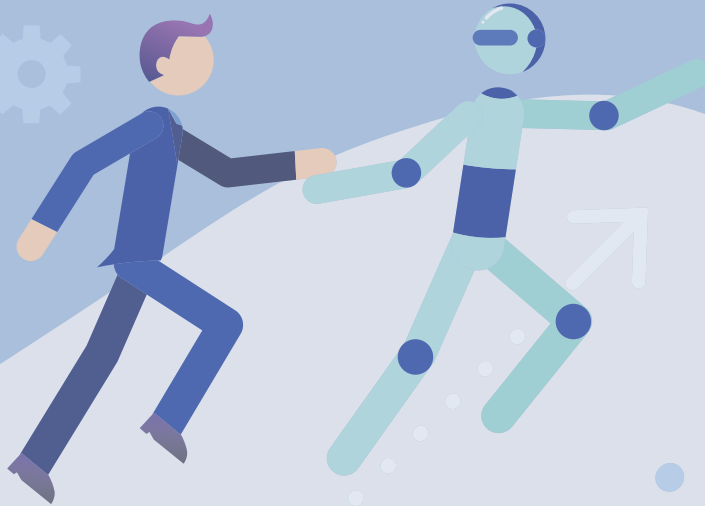


三笑堂・コア・エス主催

入場  
無料

# 介護ロボット・ICT展

～テクノロジーの活用による生産性向上～



介護現場が抱える課題解消のための最新のソリューションを展示！

ご利用者の  
**見守り**が不安…

**特浴**  
が古くなってきた…

**排泄ケア**  
もっと楽にできないかな？

スタッフの業務負担軽減に  
**リフト**  
は必要なのかな??

**介護ソフト**  
気になる…

**インカム**  
どこのものが  
使いやすいの？

現場のお悩みやお困りごとは  
ぜひ展示会でお気軽にご相談ください！

**勤怠システム**  
見直したい…



ICT ツールや介護ロボットなど、およそ**30**社の出展を予定！  
来場ご希望の方は事前の申し込みをお願いいたします！

# 大阪会場



日時

## 2024年6月19日(水) 11:00~17:30

会場

### 大阪市中央会館1階ホール 〒542-0082 大阪市中央区島之内2-12-31



### 6/19 大阪会場 申込みはこちらから



こちらのQRコードを読み込み  
申込フォームから事前登録を  
お願いいたします

6/19 大阪会場  
申込みフォーム

**締切2024年6月18日(火)17:00まで**

#### 【大阪会場アクセス】

大阪メトロ堺筋線・長堀鶴見緑地線「長堀橋」駅  
大阪メトロ千日前線・近鉄難波線「日本橋」駅  
どちらの駅も 6号出口 徒歩 約7~10分  
※有料駐車場あり

# 阪神会場



日時

## 2024年6月27日(木) 10:00~17:00

会場

### 市民健康開発センターハーティ21 〒661-0012 兵庫県尼崎市南塚口町四丁目4番8号 1階ハーティホール



### 6/27 阪神会場 申込みはこちらから



こちらのQRコードを読み込み  
申込フォームから事前登録を  
お願いいたします

6/27 阪神会場  
申込みフォーム

**締切2024年6月26日(水)17:00まで**

#### 【阪神会場アクセス】

阪急神戸線/「塚口」駅南東へ徒歩13分  
JR宝塚線/「塚口」駅南西へ徒歩13分  
※有料駐車場あり

本展は混雑防止のため、事前来場登録制とさせて頂いております。  
WEBのお申込みフォームまたは担当者にご連絡頂くようお願いいたします。

<本展に関するお問い合わせ先>

株式会社コア・エス ライフサポート事業部

担当:松村 TEL.070-2288-9858



6/19 大阪会場  
申込みはこちらから



6/27 阪神会場  
申込みはこちらから